

Проект лесовосстановления на лесном участке № 3/2024

Лесовосстановление искусственное
(естественное, искусственное, комбинированное)

Субъект Российской Федерации
Ивановская область

Лесной район
Район хвойно-широколиственных (смешанных) лесов европейской части Российской Федерации

Характеристика местоположения лесного участка:

Лесничество	<u>ОГКУ "Тейковское лесничество"</u>
Участковое лесничество	<u>Нерльское</u>
Урочище	<u></u>
№ квартала	<u>68</u>
№ выдела	<u>32</u>
Площадь лесного участка, га	<u>4</u>

(исходные данные для проекта лесовосстановления: материалы обследования лесного участка при выборе способа лесовосстановления, план лесного участка, масштаб 1:10 000 прилагаются к проекту лесовосстановления)

Характеристика лесорастительных условий лесного участка:

Рельеф участка (уклон)	<u>ровный</u>
Гидрологические условия (увлажнение)	<u>периодический застой поверхностных вод</u>
Почва	<u>сложные субори, влажные</u>

Характеристика площадей лесного участка:

вырубки
(вырубки, гари, прогалины, иные не занятые лесными насаждениями или предназначенные для лесовосстановления земли)

Характеристика вырубки:

Количество пней, тыс. штук/га	<u>0.46</u>
Характер и размещение оставленных деревьев и кустарников	<u>(куртины, полосы, групповое, равномерное)</u>
Степень задернения почвы	<u>средняя</u> (слабая, средняя, сильная)
Степень минерализации почвы	<u>10</u> (% от площади лесного участка)
Состояние очистки от порубочных остатков и валежника (захламенность, м ³)	<u>отсутствует</u> а) отсутствует (до 5 м ³ /га); б) слабая (5-20 м ³ /га); в) средняя (20-50 м ³ /га); г) сильная (более 50 м ³ /га)
Категория доступности для техники:	<u>доступная</u> а) доступная; б) требуется узкополосная расчистка без корчевки пней; в) требуется узкополосная расчистка; г) требуется широкополосная расчистка с корчевкой пней.

Характеристика имеющихся подроста и молодняка лесных древесных пород:

Состав пород Осина

Средний возраст, лет	1	
Средняя высота, м	0.2	
Количество деревьев и кустарников	0.01	тыс. штук/га
Размещение их по площади лесного участка	неравномерное (равномерное, неравномерное, групповое)	

Состояние лесных насаждений и их оценка:

Подрост хвойных пород отсутствует.

Проектируемый способ лесовосстановления:

искусственное

(естественное лесовосстановление, искусственное лесовосстановление, комбинированное лесовосстановление (посев, посадка))

Обоснование проектируемого способа лесовосстановления основных лесных древесных пород восстанавливаемых лесов с учетом особенностей производства работ в различных категориях защитных лесов и особо защитных участках лесов

(для лесных участков, предназначенных для проведения лесовосстановления, на которых лесовосстановительные мероприятия осуществляются лицами, указанными в подпункте "а" пункта 6 Правил, государственными (муниципальными) учреждениями, указанными в подпункте "б" пункта 6 Правил):

ТЛУ: ЕК С3; отсутствие жизнеспособного подроста

Сроки и технологии (методы) выполнения работ по лесовосстановлению

(для лесных участков, предназначенных для проведения лесовосстановления, на которых лесовосстановительные мероприятия осуществляются лицами, указанными в подпункте "а" пункта 6 Правил, государственными (муниципальными) учреждениями, указанными в подпункте "б" пункта 6 Правил):

осень 2023 года: Нарезка борозд глубиной 15-20 см. на расстоянии 3,0 м. трактором МТЗ 82+ПКЛ 70.

весна 2024 года: Ручная посадка сеянцев под меч Колесова в дно или пласт борозды. шаг посадки 0,75 м.

Количество посадочных мест на 1 га. 4400 шт.

Сроки и технологии (методы) выполнения работ по агротехническим уходам

(для лесных участков, предназначенных для проведения лесовосстановления, на которых лесовосстановительные мероприятия осуществляются лицами, указанными в подпункте "а" пункта 6 Правил, государственными (муниципальными) учреждениями, указанными в подпункте "б" пункта 6 Правил):

1 год: ручная оправка сеянцев от завала травой (разгребание)&CR2 год: весеннее дополнение лесных культур и ручная оправка сеянцев от завала травой (разгребание) по результатам инвентаризации.&CR3 год: подавление, скашивание травянистой и древесно- кустарниковой растительности механическим способом.&CR

Сроки и технологии (методы) выполнения работ по лесоводственным уходам

(для лесных участков, предназначенных для проведения лесовосстановления, на которых лесовосстановительные мероприятия осуществляются лицами, указанными в подпункте "а" пункта 6 Правил, государственными (муниципальными) учреждениями, указанными в подпункте "б" пункта 6 Правил):

уничтожение нежелательной древесно-кустарниковой растительности механическим способом по результатам инвентаризации

Требования к используемому для лесовосстановления посадочному (посевному) материалу:

Порода	ЕЛЬ
Вид посадочного материала	Сеянцы с открытой корневой системой (сеянцы, саженцы с открытой (закрытой) корневой системой, селекционная категория происхождения семян, лесосеменной район)
Возраст, лет	2
Высота, см	12
Диаметр корневой шейки, мм	2

Характеристика посевного материала:

Порода

Класс качества семян _____

Селекционная категория _____

Место происхождения (лесосеменной район) _____

Требования к молоднякам, площади которых подлежат отнесению к землям, на которых расположены леса, для признания работ по лесовосстановлению завершёнными

(для лесных участков, предназначенных для проведения лесовосстановления, на которых лесовосстановительные мероприятия осуществляются лицами, указанными в подпункте "а" пункта 6 Правил, государственными (муниципальными) учреждениями, указанными в подпункте "б" пункта 6 Правил):

Порода	Ель
Возраст, лет	7
Количество деревьев основных лесных древесных пород	2 тыс. штук/га
Средняя высота, м	1

Объём работ по лесовосстановлению (площадь лесовосстановления, га)

(для лесных участков, предназначенных для проведения лесовосстановления, на которых лесовосстановительные мероприятия осуществляются лицами, указанными в подпункте "а" пункта 6 Правил, государственными (муниципальными) учреждениями, указанными в подпункте "б" пункта 6 Правил):

4

(площадь лесовосстановления, га)

Проектируемый объём работ по лесовосстановлению

(для лесных участков, предназначенных для проведения лесовосстановления, на которых лесовосстановительные мероприятия осуществляются лицами, указанными в подпункте "а" пункта 6 Правил, государственными (муниципальными) учреждениями, указанными в подпункте "б" пункта 6 Правил):

Площадь лесовосстановления, га	4
количество жизнеспособных растений основных лесных древесных пород	4.4 тыс. штук /га
количество жизнеспособных растений основных лесных древесных пород на всей площади	17.6 тыс. штук

Исполнитель работ по лесовосстановлению:

Директор	_____	Крупнов Алексей Николаевич
Должность (при наличии)	подпись	(фамилия, имя, отчество - последнее при наличии)

01.03.2024

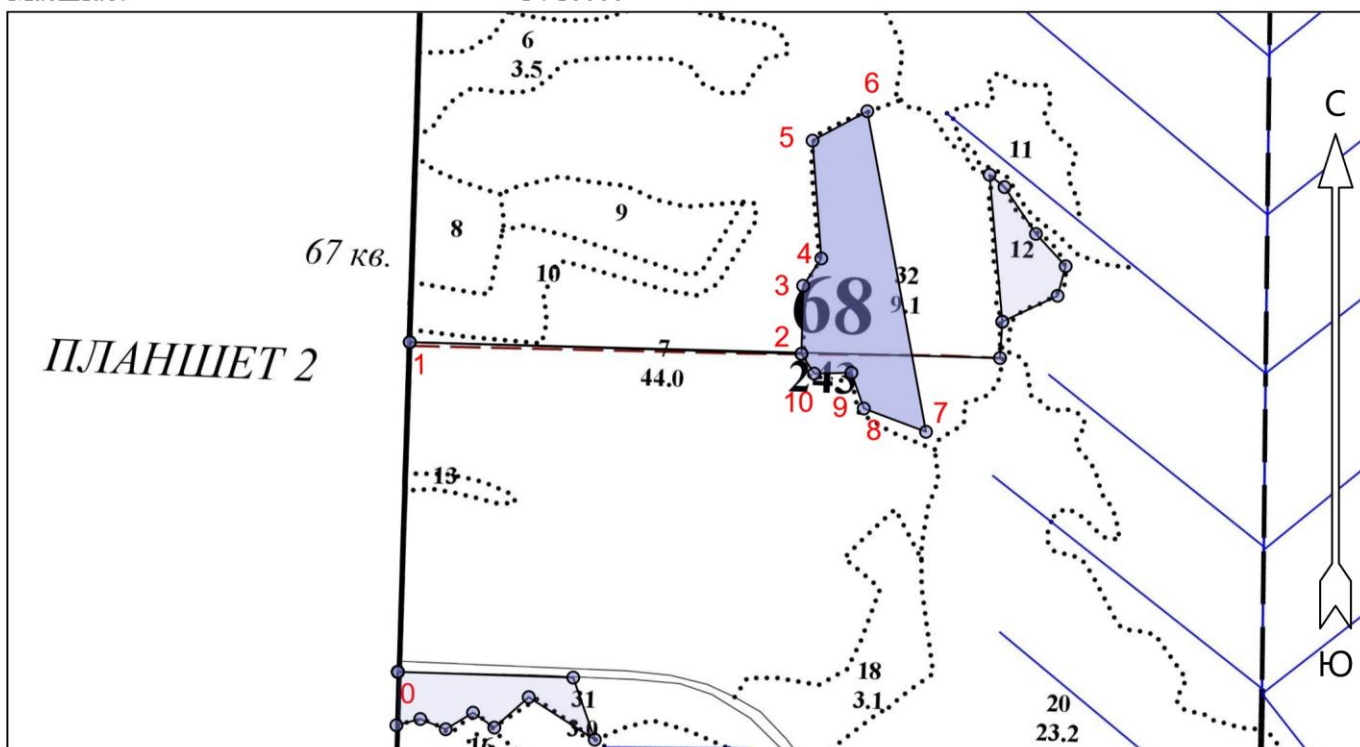
(число, месяц, год)

**ПРОЕКТ
ЛЕСОВОССТАНОВЛЕНИЯ
(создание лесных культур)
2024 г.**

Главная порода: **Ель**
 Вид культур: **сплошные**
 Арендатор лесного участка: **ООО "Морозовское ЛПП"**
 Площадь участка: **4.00 га**

Лесничество (лесопарк): **ОГКУ "Тейковское лесничество"**
 Участковое лесничество: **Нерльское**
 Урочище (при наличии):
 Номер(а) лесного квартала: **68**
 Номер(а) лесотаксационного выдела: **32**
 Масштаб: **1 : 10000**

План участка



Условные обозначения

Эксплуатационный участок		Неэксплуатационный участок	
--------------------------	--	----------------------------	--

Экспликация участка

Номера точек	Геодезические координаты*		Румбы линий	Длина, м	
	Геодезическая долгота (X)	Геодезическая широта (Y)			
Привязка					
0	265308.316	2195603.181	0 - 1	СВ 2°.05'	435.9
1	265743.867	2195624.698	1 - 2	ЮВ 88°.18'	517.6

Объект

Категория земель	Площадь участка, га	Номера точек	Геодезические координаты*		Румбы линий	Длина, м	
			Геодезическая долгота (X)	Геодезическая широта (Y)			
Основной полигон	4.00	2	265721.798	2196142.987	2 - 3	СВ 1°.25'	90.0
		3	265811.750	2196146.371	3 - 4	СВ 33°.41'	43.3
		4	265847.478	2196170.903	4 - 5	СЗ 4°.15'	156.2
		5	266003.476	2196161.278	5 - 6	СВ 61°.48'	82.1
		6	266041.355	2196234.291	6 - 7	ЮВ 10°.22'	430.7
		7	265616.601	2196306.555	7 - 8	СЗ 69°.27'	87.7
		8	265648.454	2196224.655	8 - 9	СЗ 19°.11'	50.0

9	265695.892	2196208.801	9 - 10	KO3 88°.48'	49.3
10	265695.498	2196159.412	10 - 2	C3 32°.40'	31.0

**Сведения о расположении лесного участка, приведенного
на схеме(ах) размещения в приложении 4 к форме
проекта лесовосстановления,
в 2024 году**

Участок лесовосстановления (объект)		
Номер	Площадь (общая), га	Площадь эксплуатационная, га (указывается только для лесосек)
3	4.00	4.00

Экспликация лесосеки (объекта)			
Номер лесосеки (объекта)	Номер начальной точки (столба) линии	Координата начальной точки линии (столба) (WGS-84) (для лесных участков, расположенных на землях обороны и безопасности, система координат ГСК-2011)	
		Долгота (X)	Широта (Y)
Привязка			
3	0	40.661630	56.638000
3	1	40.661890	56.641910
Лесосека			
3	2	40.670340	56.641770
3	3	40.670380	56.642580
3	4	40.670770	56.642910
3	5	40.670580	56.644300
3	6	40.671760	56.644650
3	7	40.673030	56.640850
3	8	40.671690	56.641120
3	9	40.671420	56.641550
3	10	40.670610	56.641540

Исполнитель работ по лесовосстановлению:

Директор

Должность(при наличии)

Крупнов Алексей Николаевич

(фамилия, имя, отчество(последнее(при
наличии))

01.03.2024

(подпись)

(дата)

Документ подписан электронной подписью

Сертификат: 017FDDC900D4AF33B349AFF81AB83BA36D
Владелец: ООО "МОРОЗОВСКОЕ ЛПП"
Действителен: с 29.03.2023 по 29.06.2024
Кем выдан: Федеральная налоговая служба
Дата и время подписи: 04.04.2024 20:50:26